

Straßenleuchte Classic

Produktbeschreibung:

LED Strassenleuchte, ersetzt herkömmliche HID Leuchten.
Mit Philips Luxeon LED Chip.
Höchste Energieeffizienz in hoher Qualität und mit geringem
Wartungsaufwand. Hohe Systemlebensdauer.
Stufenlos verstellbarer Neigungswinkel.

Anwendung:

Autobahnen, Straßen, Fußgängerwege, Parkanlagen,
Fußgängerzonen, Parkplätze, Busstationen etc.

Merkmale:

Innovatives Design in High-Tech-Optik mit optimaler
Wärmeableitung.
Hohe Lebensdauer : 100.000 Stunden
Hohe Lichteffizienz: bis zu 130lm/W
Hohe Lichteffizienz mit minimaler Leistungsaufnahme
Lichtfarbe: Kaltweiß, Tagesweiß und Naturweiß
Gehäusefarbe: schwarz / weiß
Montage bei Mastdurchmesser bis 65mm,
mit Adapter bis 80mm
Optimiertes Thermomanagement,
Permeable Oberfläche zur perfekten Wärmeableitung.

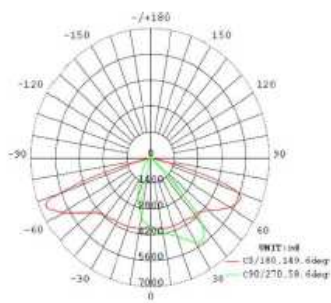


Spezifikationen

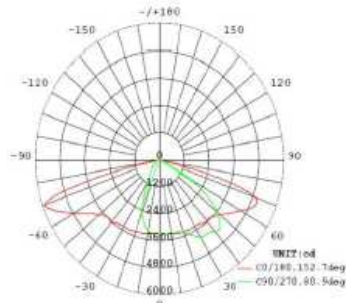
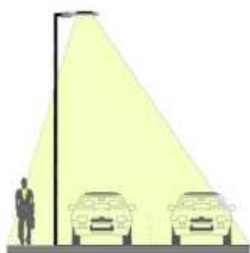
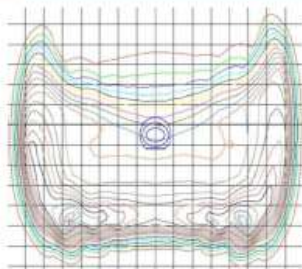
Leistung:	40 Watt	80 Watt	120 Watt
Lichtfarbe / K:	4000 / 5000 / 6000	4000 / 5000 / 6000	4000 / 5000 / 6000
Lichtstrom / lm:	4800 / 5000 / 5200	9600 / 10000 / 10400	14400 / 15000 / 15600
Gewicht / kg	6,65	6,9	8,4
Maße / mm	495*300*107	576*300*107	657*300*107
Bestellnummer	27010nw / 27010dw / 27010cw	27011nw / 27011dw / 27011cw	27012nw / 27012dw / 27012cw
Leistung:	160 Watt	200 Watt	
Lichtfarbe / K:	4000 / 5000 / 6000	4000 / 5000 / 6000	
Lichtstrom / lm:	19200 / 20000 / 20800	24000 / 27500 / 31200	
Gewicht / kg	9,7	10,9	
Maße / mm	738*300*107	819*300*107	
Bestellnummer	27013nw / 27013dw / 27013cw	27014nw / 27014dw / 27014cw	

Spezifikationen

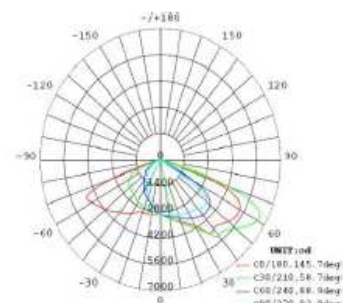
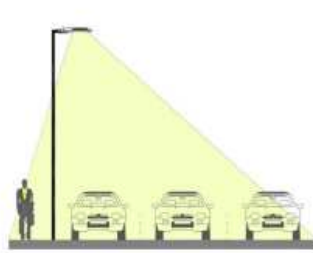
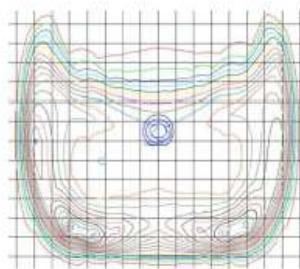
Abstrahlwinkel :	75° x 150° optional 60° x 150° / 80° x 150°
CRI/PF :	> 78Ra / >0,95
Dimmfunktion :	nicht dimmbar
Lebensdauer :	100.000h
Schutzklasse/-art :	IP66 / IK10
Sockel/Spannung :	AC 100-240V, 50-60 Hz
Trafo/Treiber :	integriert
Maße :	siehe Tabelle
Gewicht :	siehe Tabelle
Betriebstemperatur :	-20°C bis +50°C
Lagertemperatur :	-40°C bis +80°C
Gehäuse :	Aluminiumdruckguß
Abdeckung :	PMMA
Installation :	Mastaufsatz
Zertifikate :	CE, RoHS



Type II: 60*150 degrees



Type III A: 70*150 degrees



Type III B: 80*150 degrees

